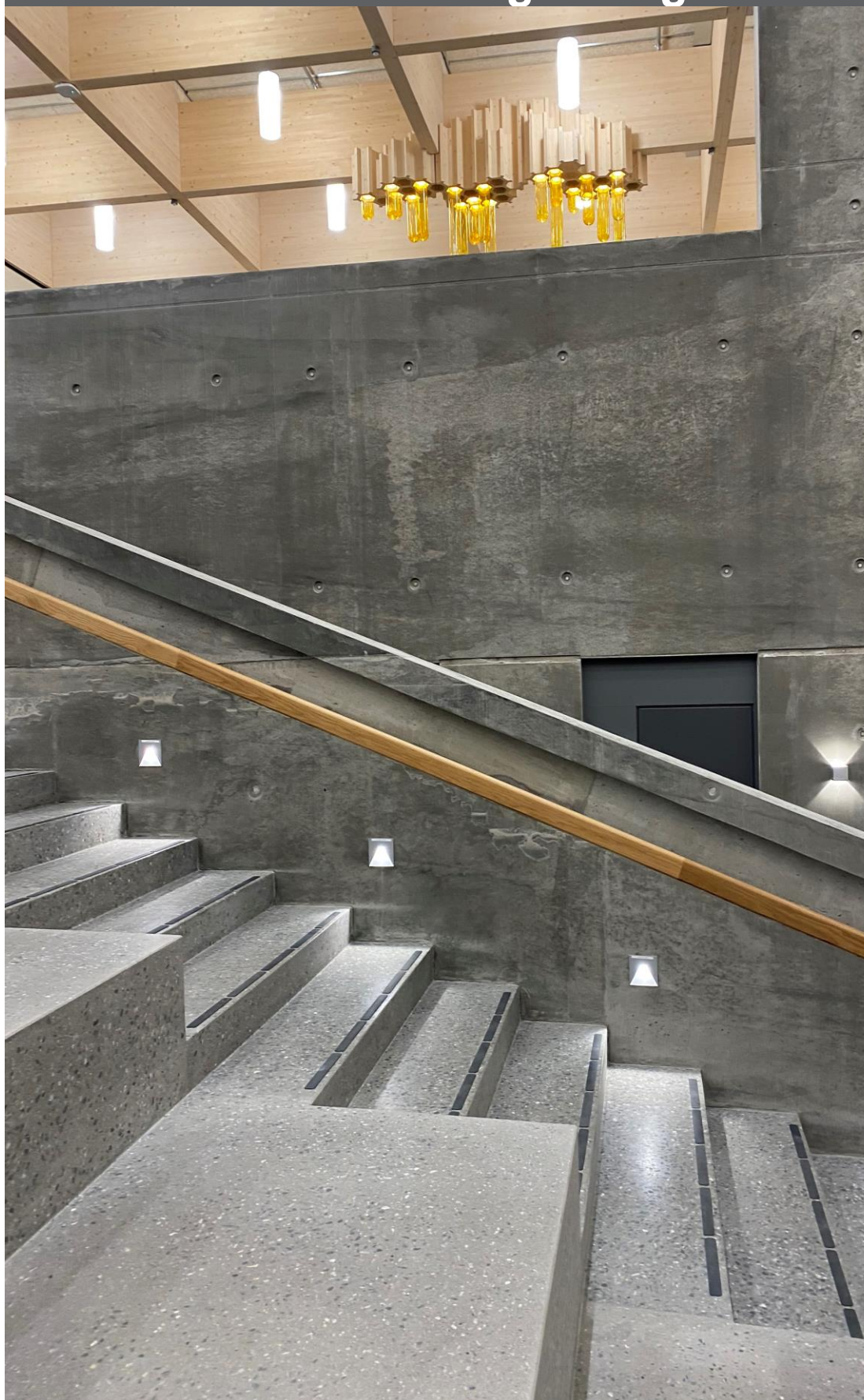


## Ferdigbetong



# PRISLISTE

1. JULI 2022  
Sør/Øst



## Bestillingsrutiner

**Under 20 m<sup>3</sup>** senest kl. 12 dagen før.

**20 - 50 m<sup>3</sup>** senest 2 dager før.

**Over 50 m<sup>3</sup>** senest 7 virkedager før.

### Levering utenfor ordinær arbeidstid avtales spesielt.

Bestilling av avlesningstjenester må skje i god tid og minimum 2 dager i forveien.

Pumper bestilles minimum 7 dager før.

I travle perioder tar vi forbehold om lengre bestillingstider og tilpasning til tidspunkt.

### Miljøsertifisert i NS-EN ISO 14001

Unicon AS er miljøsertifisert i henhold til NS-EN ISO 14001:2004. Sertifiseringen gjelder alle faste fabrikker, og viser at Unicon AS har etablert og følger et miljøstyringssystem i samsvar med ISO-kravene på virksomhetsområdet *Produksjon av fabrikkblandet betong med tilhørende virksomhet.*

### Bestillingsrekkefølge:

1. Kundenavn/ kundennummer/ org.nr./ epostadresse/ ordrenummer
2. Kontrakts- eller tilbudsnummer
3. Leveringsadresse & epostadresse til mottaker av følgesedler
4. Byggeplasskontakt & epostadresse til mottaker av bestillingsbekreftelser
5. PO.nummer/ Rekvisisjonsnummer
6. Type støp (fundament, gulv, vegg, dekke etc.)
7. Hente- eller levert lass
8. Leveringsdato
9. Antall m<sup>3</sup>
10. Betongtype (bestandighetsklasse, fasthetsklasse, steinstørrelse etc.)
11. Konsistens
12. Leveringstidspunkt
13. Reservasjon JA/ NEI
14. Leveringsrytme (antall m<sup>3</sup>/ time)
15. Leveringsmetode (bånd/ pumpe/ teleskoprenne etc.)
16. Tilsetning (fiber, retarder, akselerator, ekstra varme etc.)

## Betong- og pumpebestilling

## Telefon

## Åpningstid bestilling

Oslo	<b>02880 (2106 6434)</b>	06-17 (fredag 06-16)
Innland (Hønefoss, Gjøvik, Drammen)	<b>03880 (2106 6430)</b>	07-16
Vestfold/ Telemark og Agder	<b>04880 (2106 6433)</b>	07-16
Follo/ Østfold	<b>09880 (2106 6432)</b>	07-16

## Ekspedisjonstider

### Normal tid for levering

**Mandag – fredag ..... 07.00 – 16.00**

## Administrasjon

### Unicon AS

Tevlingveien 23  
1081 Oslo

Foretaksnr. 942 822 979 mva

[www.unicon.no](http://www.unicon.no)



Veiledende priser Unicon standardvarer, kr. pr. m <sup>3</sup> levert inntil 6 km fra produserende fabrikk									
Fasthetsklasse	B20	B30	B35	B35				B45	
Bestandighetsklasse	M90	M60	M60	M45	MF45	M40	MF40	M40	MF40
Priser pr. m <sup>3</sup>	<b>1 613,-</b>	<b>1 723,-</b>	<b>1 807,-</b>	<b>1 843,-</b>	<b>1 903,-</b>	<b>1 913,-</b>	<b>1 973,-</b>	<b>1 943,-</b>	<b>2 003,-</b>

Betongen leveres med sementtyper i henhold til NS-EN 206+NA. D-maks = 22 mm og konsistens inntil 200 mm er inklusive i levert prisene. Andre varianter gis på forespørsel.

**Miljøtillegg, p.t. kr 53,00 pr. m<sup>3</sup>**

Veiledende priser for funksjonsbetonger, kr. pr. m <sup>3</sup> levert inntil 6 km fra produserende fabrikk				
Fasthetsklasse	B30	B35	B35	B45
Bestandighetsklasse	M60	M45	MF45	M40
Gulvbetong	<b>1 842,-</b>	<b>1 952,-</b>	-	-
Veggbetong	<b>1 794,-</b>	-	-	-
Garasjegovl	-	-	<b>1 987,-</b>	-
SKB Gulv K1 (550 mm)	<b>1 879,-</b>	<b>1 989,-</b>	<b>2 049,-</b>	-
SKB Vegg K2 (650 mm)	<b>1 879,-</b>	<b>1 989,-</b>	<b>2 049,-</b>	<b>2 084,-</b>
SKB Vegg K3 (720 mm)	-	<b>1 989,-</b>	<b>2 049,-</b>	-

Se vår hjemmeside for beskrivelse av funksjonsbetonger. [www.unicon.no](http://www.unicon.no)

Miljø og bærekraft		
Betong er et miljøvennlig produkt med spesielt lang levetid. Vi har valgmuligheter som gjør kundene våre i stand til å velge enda lavere karbonutslipp, bedre tekniske og resirkulerbare løsninger.		
<b>Unicon LAVKARBONBETONGER er våre betongtyper med redusert CO<sub>2</sub>-utslipp per m<sup>3</sup></b>		
Lavkarbon klasse B, tillegg	Kr pr. m <sup>3</sup>	<b>11,-</b>
Lavkarbon klasse A, tillegg	Kr pr. m <sup>3</sup>	<b>73,-</b>
Lavkarbon Pluss og Lavkarbon Ekstrem, tillegg	Kr pr. m <sup>3</sup>	<b>På forespørsel</b>
<b>Unicon DRENSBETONG er produkter for å håndtere ekstremvær og økt nedbør</b>		
B30 M60 Drensbetong	Kr. pr. m <sup>3</sup>	<b>På forespørsel</b>
<b>Unicon resirkulerer returbetong i betongklosser</b>		
UNI-Block	Pr. stk.	<b>1 500,-</b>
<b>For å redusere CO<sub>2</sub>-utslipp fra TRANSPORT, så kan du velge</b>		
Levering med Biodrivstoff (På forespørsel fra utvalgte fabrikker)	Kr pr. m <sup>3</sup>	<b>33,-</b>
Levering med batteridrevet trommel (på forespørsel fra utvalgte fabrikker)	Kr pr. m <sup>3</sup>	<b>På forespørsel</b>
<b>Ekstraordinært energitillegg grunnet prisutvikling på diesel (kan endres på kort varsel)</b>		
Midlertidig energitillegg på betong	Kr pr. m <sup>3</sup>	<b>59,-</b>
Midlertidig energitillegg tilkjøring pumpe	Pr. stk	<b>189,-</b>
Midlertidig energitillegg pr. pumptime	Pr. time	<b>144,-</b>

Alle priser ekskl. mva

### Transport og henting av betong

Veiledende priser for standardvarer og funksjonsbetonger er inklusive transport på 6 km fra produserende fabrikk. Ved levering utover 6 km økes betongprisen med 6,50,- pr. km pr. m<sup>3</sup>.

Minstelasstilllegg for lass under 6 m <sup>3</sup> (Gjelder også ved aksellastrestriksjoner)	Kr. pr. m <sup>3</sup>	<b>220,-</b>
Bompenger i tillegg til levert pris	Kr. pr. lass	<b>Lokale satser</b>

Det tas forbehold om andre vei- og fergekostnader ved levering.

Hvis leveransen ikke kan gjennomføres som følge av årsak som ikke skyldes leverandør, belastes ordinære påløpte kostnader.

Ved henting av betong, kontakt vårt kundesenter lokalt på forhånd for effektiv håndtering. Betong som hentes av kunde, faktureres med levert pris. Det beregnes ikke hentegebyr eller minstelasstilllegg.

Ved levering på byggeplasser som trenger egne sikkerhetskurs forbeholder Unicon seg retten til å fakturere en timesats for dette.

### Unicons merytelser; varer, levering og tillegg

Merytelser varer		
Oppvarmet betong ≤ 20 °C (01.10. – 30.04.)	Kr pr. m <sup>3</sup>	<b>56,-</b>
Oppvarmet betong > 20 til 25 °C (01.10. – 30.04.)	Kr pr. m <sup>3</sup>	<b>87,-</b>
Steinstørrelse Dmax 16 mm	Kr pr. m <sup>3</sup>	<b>49,-</b>
Steinstørrelse Dmax 8 mm	Kr pr. m <sup>3</sup>	<b>162,-</b>
Redusert steinmengde 25 %	Kr pr. m <sup>3</sup>	<b>57,-</b>
Redusert steinmengde 50 %	Kr pr. m <sup>3</sup>	<b>116,-</b>
Konsistens > 200 mm	Kr pr. 10 mm	<b>11,-</b>
Gulvbetongtillegg (SP-basert og inkl. synk inntil 240 mm)	Kr pr. m <sup>3</sup>	<b>76,-</b>
SKB tillegg	Kr pr. m <sup>3</sup>	<b>120,-</b>
Lavvarmebetongtillegg, B30 og høyere kvaliteter	Kr pr. m <sup>3</sup>	<b>73,-</b>
Tillegg for betong for husdyr, B35	Kr pr. m <sup>3</sup>	<b>74,-</b>
SP	Kr pr. l	<b>25,-</b>
Retarder	Kr pr. m <sup>3</sup>	<b>106,-</b>
Akselerator (størkningsakselerator)	Kr pr. m <sup>3</sup>	<b>128,-</b>
X-Seed (herdeakselerator)	Kr pr.kg	<b>32,-</b>
Vinterfug	Kr pr. m <sup>3</sup>	<b>308,-</b>
Vinterfug -5 grader	Kr pr. m <sup>3</sup>	<b>744,-</b>

Unicon kan levere ferdig armert betong med stålfiber til ulike bruksområder. Ta kontakt med oss for ytterligere informasjon eller prisforespørsel på våre armeringsalternativer.

**Alle merytelser, varer og tillegg forutsetter tilgjengelighet på aktuell fabrikk.**

Andre sement- og betongtyper og ytelse gis på forespørsel.  
Pris på oppvarmet betong i perioden 1/5-30/9 gis på forespørsel.

Alle priser ekskl. mva

<b>Merytelser levering</b>			
<b>Lang renne</b>			
Avlesning med betongbil med teleskoprenne inntil 9 m	<b>Min. kr 942,-</b>	Kr pr. m <sup>3</sup>	<b>157,-</b>
<b>Transportband</b>			
Avlesning med betongbil med transportbånd inntil 16 m	<b>Min. kr 1 332,-</b>	Kr pr. m <sup>3</sup>	<b>222,-</b>

Bånd/renne i kulde: Ved temperaturer lavere enn -10 grader tas det forbehold om gjennomføring av oppdrag.

<b>Tillegg for leveringstid/ overtid</b>		
30 min. fri leveringstid, utvides med 5 min. pr. m <sup>3</sup> ved lass > 6 m <sup>3</sup> .		
Økt leveringstid	Beregnes pr. påbegynt 15.min.	<b>278,- pr. 15. min.</b>
Økt leveringstid ut over 30 min.	Beregnes for all økt leveringstid	<b>407,- pr. 15. min.</b>
<b>Overtid for fabrikk og pr. bil inntil 30 km fra produserende fabrikk</b>		
– fra kl. 16:00 til 21:00	Kr pr. m <sup>3</sup>	<b>153,-</b>
– fra kl. 21:00 til 07:00	Kr pr. m <sup>3</sup>	<b>307,-</b>
Minstepris på leveranse etter kl. 16.00	Kr. pr. lass	<b>918,-</b>
Minstepris på leveranse etter kl. 21.00	Kr. pr lass	<b>1 842,-</b>
Oppstart fabrikk på overtid etter kl. 16:00		<b>Pris på forespørsel</b>
Oppmøte overtid bil etter kl. 16:00	Kr pr. bil	<b>775,-</b>

For levering av betong *utover 30 km* fra fabrikk, samt levering på lørdag, søndag og helligdager, gis pris på forespørsel. Vi tar forbehold om annen overtidsberegning til leveranser med lang transportavstand, lang leveringstid og/eller små volum

Det tas også forbehold om at vi har kapasitet til å levere utenfor ordinær arbeidstid.

### Utsettelse og avbestilling

Ved varsel om utsettelse senere enn 3 arbeidstimer (6 arbeidstimer, utenfor normal arbeidstid) før avtalt leveringstidspunkt, forbeholder Unicon seg retten til å betrakte dette som avbestilling. Merknader faktureres da som "Ved avbestilling".

#### Ved avbestilling av planlagt leveranse innenfor normal arbeidstid man – fre. 07.00 – 16.00

Avbestillingsgebyr ved avbestilling senere enn 3 arbeidstimer før avtalt leveringstidspunkt.	Kr	<b>6 000,-</b>
--	----	----------------

#### Ved avbestilling av planlagt leveranse utenfor normal arbeidstid man – fre. 07.00 – 16.00, lørdag, søndag og helligdager

Avbestillingsgebyr ved avbestilling senere enn 6 arbeidstimer før avtalt leveringstidspunkt.	Kr	<b>12 000,-</b>
--	----	-----------------

For pumper og PUMI gjelder egne betingelser.

Unicon forbeholder seg retten til å fakturere for ekstra påløpte kostnader ut over overnevnte satser ved utsettelse/avbestilling.

### Retur av betong

Ved retur av > 0,5 m <sup>3</sup> faktureres	Kr pr. m <sup>3</sup>	<b>1 260,-</b>
--	-----------------------	----------------

Alle priser ekskl. mva.

## Betalingsbetingelser

Netto pr. 8 dager. Ved for sen betaling belastes renter i henhold til «Lov om renter ved forsinket betaling». Kredittvurdering blir utført.

## Viktig informasjon fra Unicon

Unicon AS benytter FABEKOs salgs- og leveringsbetingelser, og disse gjelder ved alle leveranser av betong. I tillegg er det behov for å utdype noen forbehold i forbindelse med vårt ansvarsforhold med hensyn til det ferdige resultat

<b>MOTTAKSKONTROLL</b>	Kjøperens mottakskontroll skal være i overensstemmelse med gjeldende Norsk Standard på leveringstidspunktet og skal bl.a. omfatte kontroll av at de angitte spesifikasjoner i følgeseddelen er i overensstemmelse med Bestilling, og at betongen har egenskaper i henhold til Bestilling, så langt dette kan bedømmes på leveringstidspunktet.
<b>BETONGKONTROLL</b>	Unicon AS har sentral godkjenning av vårt produksjonskontrollsystem, i tillegg til at fabrikkene har et eget sertifikat. Sertifikatene er utstedt av Kontrollrådet. Dette sikrer at Unicon følger NS-EN 206+NA, samt ISO 14001, og viser at betongkvalitet og kvalitetskontroll dokumenteres i henhold til gjeldende standarder og regelverk. Enkeltresultater, samt samsvarskontrollen, er tilgjengelig for kjøper etter skriftlig avtale.
<b>PRODUKTANVEND-ELIGHET OG ETTERBEHANDLING</b>	<ul style="list-style-type: none"> <li>• Unicon AS er uten ansvar dersom det er bestilt en betongtype eller leveranse som er uegnet til formålet eller har uegnede støpelighetsegenskaper.</li> <li>• Unicon AS hefter ikke for forringelser som har oppstått på grunn av tidlig uttørking, mangelfull utstøping, mangelfull tildekking eller herdetiltak.</li> <li>• Estetiske mangler som må utbedres etter etterbehandling eller sliping er kundens hele ansvar. Dette kan være riss, avdekking av porer, svake korn o.a.</li> <li>• Unicon AS er uten ansvar for fargeforskjeller eller andre forhold, som skyldes endringer i spesifikasjoner fra våre materialleverandører i løpende leveranse.</li> <li>• Enhver tilsetning til betongen, utført/bestilt av kjøper, skjer på kjøpers ansvar.</li> <li>• Våre betongblokker er et gjenbruksprodukt laget av restbetong. Ingen blokker er helt like; og det kan være småsår, ujevnheter og ulikheter i farge og utseende, noe som gjenspeiles i produktets lave pris. Det er mulig å plukke ut ønskede blokker på fabrikk, men dette må avtales på forhånd.</li> </ul>
<b>PRODUKTANSVAR</b>	Unicon AS er ansvarlig for skader, såfremt det kan bevises at skaden skyldes en defekt ved leveransen.
<b>RÅDGIVING</b>	Unicon AS vil etter beste evne rådgi kunden med hensyn til valg av produkter og disses funksjon og egnethet til spesifikke formål. Slik teknisk rådgivning eller bistand påfører ikke Unicon AS ansvar eller forpliktelser for det oppnådde resultat. Unicon AS har intet ansvar for uttalelser, som hviler på en skjønnsmessig bedømmelse eller en vurdering.

# FABEKO Norsk Fabrikkbetongforenings salgs- og leveringsbetingelser, mai 2020

## ALMINNELIGE SALGS- OG LEVERINGSBETINGELSER for fabrikkblandet betong

### 1. ANVENDELSESOMRÅDE

Disse Alminnelige salgs- og leveringsbetingelser ("Betingelsene") Leveandørens til enhver tid gjeldende prisliste ("Prislisten") gjelder ved hvert kjøp av fabrikkblandet betong mellom Leveandøren (Kjoperen) med mindre kjøpet reguleres av ufravikelige bestemmelser i kjøpsloven (lov nr. 27/1988) eller forbrukerkjøpsloven (lov nr. 34/2002). Ved konflikt mellom bestemmelser i Betingelsene og/eller Prislisten og be-stemmelse i særskilt avtale mellom partene skal bestemmelsene i den særskilte avtalen ha forrang. Ved konflikt mellom Betingelsene og Prislisten skal bestemmelsene i Prislisten ha forrang. Bestemmelser i NS 8409 gjelder ikke med mindre de inntatt i og får rang som særskilt avtale mellom partene. For betongpumpe-tjenester gjelder de særskilte salgs- og leveringsbetingelser selv om tjenesten har sammenheng med et kjøp av fabrikkblandet betong.

### 2. BESTILLING/AVBESTILLING

Kjøperens bestilling, ("Bestilling") skal inneholde oppgave over total mengde, leveringsdag(er), ønsket tidspunkt for leveringsbegynnelse, leveringsstakt og tekniske data for betongen. Kjøperen er selv ansvarlig for å den bestilte betongen svarer til formålet med kjøpet, jf. pkt. 8 samt at volumet som er bestilt er korrekt. Kjøper kan for avrop av siste leveranser justere volumet i bestilling  $\pm$  10 % uten at avtalen må forhandles. Kjøperen må kontakte Leveandørfør siste leveranser for å tilpasse dagsleveranse til behovet. Bestilling er bindende når den er bekreftet av Leveandøren. Krav til bestillingstid, bekrefte-lse av bestilling og avbestillingstid framgår av Prislisten. Avbestiller Kjøperen utenfor den avtalte avbestillingstiden, kan Leveandøren kreve dekning av ekstra utgifter.

### 3. PRIS. BETALINGSBETINGELSER

Med mindre betongprisen framgår av særskilt avtale eller av akseptert skriftlig tilbud, fastsetter Leveandøren prisen iht. Prislisten. Det samme gjelder vederlag for andre ytelser, så som transport, overtid, venting, håndtering av restbetong o.l. Leveandøren har rett til å regulere avtalt pris når prisen på en eller flere innsatsfaktorer som skal brukes til produksjonen av leveransen, er økt vesentlig i forhold til prisen på avtaltetids-punktet. Prisen kan ikke økes mer enn nødvendig for å kompensere for kostnadsøkningen på innsatsfaktorene. For levering av betong med spesiell sammensetning ("Spesialbetong") kan Leveandøren kreve pristillegg, spesialpriser eller særlige vilkår for leveransen med mindre det er avtalt noe annet. Gjelder bestillingen Spesialbetong med ikke lagerførte innsatsfaktorer, kan Leveandøren fakturere disse innsatsfaktorene i sin helhet selv om de ikke eller bare delvis medgår i den endelige produksjon. Dersom leveransen iht. en bestilling forsetter at Leveandørens per-sonell må gjennomføre pålagt sikkerhetskurs eller annen oppløring for å få adgang til Losseplassen, jf. pkt. 4, skal Leveandøren varsle Kjøpe-ren om de kostnadene dette innebærer, og Partene skal avtale nærmere den godtgjørelse Leveandøren kan kreve for dette. Kjøperen skal be-tale motatte fakturer senest på forfallsdagen. Kjøperen kan bare holde tilbake betalingen eller deler av betalingen dersom han innen forfalls-dagen skriftlig har gjort gjeldende at Leveandøren har misligholdt avtalen og innen samme frist har fremsatt skriftlig krav overfor Leveandøren. Kjøperen kan bare holde tilbake så meget av fakturabeløpet som er nødvendig for å dekke det fremsatte kravet. Ved forsinket betaling skal Kjøper betale forsinkelsesrente iht. forsinkelsesrenteloven (lov 17.12.76 nr. 100). Ueberrettiget tilbakeholdt beløp anses som forsinket betaling.

### 4. LEVERINGSSTED - OG TIDSPUNKT. OVERFØRING AV RISIKO FOR BETONGEN. ANSVAR FOR SKADER VED LEVERINGEN.

Ved levering av verk anses levering foretatt når betongen er produsert og klar for henting på betongstasjonen. Dersom annet ikke er avtalt, skal i alle andre tilfeller Leveandøren levere betongen på anvis losseplass på oppgitt leveringsadresse, byggeplass ("Losseplassen"). Levering anses foretatt når betongen er kommet frem til Losseplassen og er klar for lossing selv om lossing ikke er påbegynt. Kjøperen har risikoen for at Losseplassen og adkomsten til Losseplassen fra nærmeste vei som er åpen for alminnelig ferdsel ("Adkomsten"), er tilfredsstillende. Losse-plassen/Adkomsten skal ikke anses tilfredsstillende hvis akseltrykktoleransen på Losseplassen/Adkomsten er lavere enn akseltrykket på det kjøretøyet betongen transporters med. Det samme gjelder hvis Losseplassen/Adkomsten ikke gir tilstrekkelig manøvreringsmuligheter for kjøre-tøyet eller det foreliggende forhold på eller ved Losseplassen/Adkomsten som vanskeliggjør, hindrer eller gjør risikofull framkjøringen og/eller oppstillingen av kjøretøyet eller lossingen av betongen, så som forekomst av luftledninger, kabler eller andre installasjoner, bomber, bruer, trange passasjer, porter/portaler og lignende. Hvis leveringen ikke kan gjennomføres på grunn av forhold som nevnt ovenfor, skal levering likevel anses skjedd. Dersom Kjøperen senest ved bestillingen har gitt Leveandøren korrekte opplysninger om Losseplassen/Adkomsten, jf. forrige avsnitt, overtar Leveandøren risikoen for Losseplassen/Adkomstens egnethet med mindre Leveandøren har reservert seg mot dette i bekrefte-lsen av bestillingen. Hvis framkjøring, oppstilling eller lossing av betongen til på Losseplassen/Adkomsten ikke kan gjennomføres uten bruk av spesialutstyr, omkjøring, ekstraarbeid, hjelpemann eller lignende, skal levering likevel anses foretatt med mindre Kjøperen har under-rettet Leveandøren om disse forhold så tidlig at Leveandøren kunne innrettet seg etter dem og senest 24 timer før avtalt leveringsstidspunkt. Merkostnadene kan Leveandøren fakturere til Kjøperen.

Det er i alle tilfeller Kjøperen som har ansvaret for å fremskaffe alle faktiske opplys-ninger for vurderingen av forhold som kan påvirke gjennomføringen av leveringen. Risikoen for betongen går over på Kjøperen når levering er foretatt, jf. 1. og 2. avsnitt ovenfor. Leveandøren har ansvaret for lossing av betongen fra trommel og til matekasse, tobb e. l. Dersom Kjøperen ønsker at Leveandøren skal sørge for at betongen kan pumpes eller losses med transportbånd eller hydraulisk renne, skal det avtales særskilt og i god tid. Leveandøren har i så fall ansvaret for lossingen og transporten frem til betongens brukssted. Med bakgrunn i sikkerhet ved lossing av bil skal Leveandørens personell ikke benyttes til arbeid som Kjøperen er ansvarlig for herunder mottak og plassering av tobb i kran. Kjøperen er ansvarlig for overkursbetong og skal påvise forskriftsmessig plass for plassing av denne. Partene kan avtale at Leveandøren mot vederlag iht. prislisten overtar ansvaret for restbetongen. Kjøperen er også ansvarlig for forskriftsmessig vaskeplass for transportbånd, renne og betongpumpe. Leveandøren skal straks varsle Kjøperen om avvik av betydning i forhold til avtalt leveringsstidspunkt. Kjøperen er ansvarlig for enhver skade eller ethvert tap som oppstår i forbindelse med levering, herunder kostnader til returtransport, berging av/tømming av betong fra kjøretøy, når skaden eller tapet har sammenheng med at Losseplassen/Adkomsten ikke har vært tilfredsstillende, jf. ovenfor, og skaden eller tapet ikke kan behandles. Transportøren av betongen som grovt uaktsomt.

### 5. KJØPERENS KONTROLL - BETONGVOLUM – BETONGKVALITET

Kjøperens mottakskontroll skal være i overensstemmelse med gjeldende Norsk Standard på leveringsstidspunkt og skal bl. a. omfatte kontroll av at de angitte spesifikasjoner i følgeseddelen er i overensstemmelse med Bestilling, og at betongen har egenskaper i henhold til Bestilling, så langt dette kan bedømmes på leveringsstidspunktet. Kjøperen skal på byggeplassen gjennomføre identitetsprøving av betongen. Identitets-prøvingen skal være i overensstemmelse med gjeldende Norsk Standard på leveringsstidspunktet. Kjøperen oppfordres til prøvetagning av betongen før utlegging. Betongvolum beregnes ut fra innveide delmaterialer. Veieutstyrets nøyaktighet skal være i henhold til gjeldende Norsk Standard på leveringsstidspunktet. Betongen skal på leveringsstidspunktet ha den konsistens og eventuelt det luftinnhold som er oppført på følgeseddelen. Når betongen er bestilt med et bestemt konsistensmål eller i en bestemt konsistensklasse, anses avvik i henhold til gjeldende Norsk Standard på leveringsstidspunktet som avtalemessig leveranse. Det samme gjelder når betongen er bestilt med bestemt luftinnhold. Dersom leveranse av betong med bestemt temperatur er avtalt, anses avvik på +5/-3 OC som avtalemessig leveranse. Finsats kan inneholde noen få steiner med størrelse tilsvarende største steinstørrelse for betong i leverandørens leveringsprogram. Leveandøren er oppatt av å ta miljøhensyn ved produksjon av betongen. Betongen kan derfor inneholde resirkulerte materialer når dette ikke går ut over betongens spesifikerte egenskaper. Stiller Kjøperen kvalitetskrav til betongen ut over det sedvanlige, må spesifikasjonene meddeles Leveandøren i god tid før levering. Leveandøren gir ingen garanti for kvaliteten av betong sammensatt etter Kjøperens anvisning. For øvrig skjer leveransen av betongen med kvalitet etter gjeldende Norsk Standard på leveringsstidspunktet med mindre annet er avtalt.

### 6. REKLAMASJON

Dersom Kjøperen vil gjøre gjeldende at betongen er levert til uriktig tid eller at det foreliggende mangel, må han reklamere straks. Reklamasjon skal anmerkes på samtlige eksemplarer av følgeseddelen, og Kjøperen må i tillegg straks varsle den ansvarlige hos Leveandøren slik at retting eller omlevering kan vurderes. Ved vesentlige avvik fra det avtatte, skal reklamasjon også straks meddeles skriftlig til den ansvarlige hos Leveandøren. Innen rimelig tid etter reklamasjonen, må Kjøperen varsle Leveandøren om han gjør gjeldende krav på retting, omlevering eller heving. Gjør han ikke det, vil hans krav falle bort. For mangler som ikke kunne eller burde oppdages ved levering, skal Kjøperen reklamere skriftlig og uten ungrunnet opphold, og senest 14 dager etter at han oppdager eller burde ha oppdaget mangelen. Reklamasjonen skal angi hva slags mang-let det gjelder. Bygger reklamasjonen på resultatet av trykkasthetsprøver, skal det opplyses. Vedkommende prøvestykke skal oppbevares og på anmodning straks stilles til disposisjon for Leveandøren. Kjøperen kan ikke gjøre krav gjeldende mot Leveandøren når det er gått mer enn tre år siden leveringen. Kjøperen taper sin rett til senere å gjøre gjeldende krav mot Leveandøren dersom han har kvittert uten forbehold på følge-seddelen og forsinkelsen eller mangelen kunne eller burde blitt oppdaget på leveringsstidspunktet. Det samme gjelder reklamasjon etter reklama-sjonsfristene ovenfor. Det samme gjelder også hvis Kjøperen uten Leveandørens forutgående godkjenning foretar tilsætninger til betongen

### 7. FORSINKELSE

Forsinkelse foreligger når betongen ikke blir levert til avtalt tid. Kjøperen kan kreve erstatning dersom forsinkelsen er vesentlig. Kjøperen kan bare heve avtalen ved gjentatte, vesentlige forsinkelser fra Leveandørens side og i så fall bare med virkning for fremtidige dagsbestillinger.

Dersom Kjøperen endrer Bestillingen og endringen medfører risiko for at opprinnelig avtalt leveringsstidspunkt ikke kan holdes, er dette ikke å anse som forsinkelse. Dersom Leveandøren lider tap som følge av at Kjøperen ikke kan eller vil ta imot betongen til avtalt tid og tidsavviket er vesentlig, kan Leveandøren kreve erstatning av Kjøperen. Kjøperens krav på erstatning for forsinkelse eller mangel faller bort dersom Leveandøren godtgjør at forsinkelsen respektive mangelen skyldes hindring utenfor Leveandørens kontroll som han med rimelighet ikke kunne for-ventes å ha tatt i betraktning på avtaletiden eller unngå eller overvinne følgende av. Forrige setning skal vurderes på samme måte som hindring etter kjøpsloven § 27, 1. ledd. Som hindring etter første setning skalogså regnes arbeidsstans, manglende eller forsinket leveranse fra under-leveandør, trafikkhindring, svikt i drivstoff- eller materialtilførsel, strømsstans og uforutsett svikt i utstyr, maskineri m.v. Det samme gjelder enhver hindring som følger av beslutning truffet av offentlig myndighet eller tilråding gitt av offentlig myndighet og som rammer Leveandøren eller hans ansatte eller underleveandør. Eksempelfisering av hindringer i dette punkt skal ikke anses uttømmende. Hindringer som inntrer etter avtaletidspunktet, men for leveringstidspunktet, og som forøvrig tilfredsstiller kriteriene ovenfor, kan etter omstendighetene medføre at Kjøperens krav på erstatning faller bort. Like med beslutning eller tilråding fra offentlig myndighet gjelder avtale inngått mellom eller beslutning truffet av partene i arbeidslivet og som medfører hindring som beskrevet ovenfor.

### 8. MANGEL

Mangel foreligger dersom betongen ved levering ikke oppfyller de krav til, mengde, kvalitet og andre egenskaper som følger av avtalen. Uten hensyn til om Leveandøren da kjøpet ble inngått, var kjent eller burde vært kjent med Kjøperens formål, har Kjøperen alene ansvaret for den bestilte betongens egnethet for formålet. Kjøperen kan heller ikke påberope seg Leveandørens sakkunnskap eller vurderinger eller påberope seg at Leveandøren har akseptert Kjøperens formål. Eventuelle kommunikasjon mellom Partene forut for Leveandørens bekrefte-lse av Bestillingen om betongens egnethet for formålet, kan verken helt eller delvis anses å inneholde noe råd eller anbefaling fra Leveandøren til Kjøperen med hensyn til Kjøperens valg av betongkvalitet, mengde eller andre egenskaper. Foreligger det en mangel på leveringsstidspunktet, har Leveandøren rett til å foreta retting ved bruk av tilsetningsstoffer e.l. eller foreta omlevering. Blir retting eller omlevering foretatt innen rimelig tid, kan Kjøperen ikke kreve erstatning eller heve avtalen. I motsatt fall kan Kjøperen kreve erstatning etter bestemmelsene i pkt. 9, eller - hvis mangelen er vesentlig – i tillegg heve avtalen med virkning for fremtidige dagsbestillinger. Dette gjelder likevel ikke hvis mangelen skyldes egenskaper ved de anvendte råvarer og Leveandøren ikke kan videreføre erstatnings- eller hevingskravet til råvareprodusenten.

### 9. OMFANGET AV EVENTUELT ERSTATNINGSANSVAR ETTER AVTALEN.

Kjøperens krav på erstatning ved forsinkelse (pkt. 7) og/eller mangel (pkt. 8) er begrenset til det direkte tap som Kjøperen har lidt, så som direk-te utlegg, eventuelt prisdifferanse ved retting eller levering fra andre, tingskade på gjenstander, herunder armering, forutsatt bruk i nær tilknyt-ning til betongen. Leveandøren er likevel bare ansvarlig for tap som Kjøperen kan dokumentere og som med rimelighet kunne forutses som en påregnelig og adekvat følge av forsinkelsen eller mangelen. Erstatningen skal reduseres dersom Kjøperen ikke har foretatt rimelige tiltak for å redusere kostnadene ved forsinkelse eller mangel. Leveandørens ansvar omfatter ikke indirekte tap, herunder tap som følge av driftsavbrudd, at Kjøperen ikke kan nyttiggjøre seg betongen som forutsatt (avsnvstap), fortjenestetap eller tap som følge av at Kjøperen må betale dagmukt eller erstatning til medkontrahent, herunder kostnader ved forsøringsarbeid for å unngå slike forpliktelser overfor medkontrahent, e.l. Det som er bestemt om Leveandørens ansvar for indirekte tap etter bestemmelsen i dette pkt. 9, gjelder også i forhold til Kjøpere som etter forbrukerkjøps loven skal anses som forbrukerkjøpere, jf. kjøpsloven § 67, 4. ledd. Leveandørens samlede erstatningsansvar av betongmessig begrenset oppad til kontraktssummen for den forsinkede eller mangelfulle leveransen med mindre Leveandøren er forsinket for et høyere ansvarsbøp og ansvaret er dekket ved utbetaling fra denne forsikringen. Leveandørens totale erstatningsansvar i forbindelse med ett og samme avtaleforhold er under enhver omstendighet begrenset oppad til kr. 3 000 000. Dersom leveranser er knyttet til flere avtaleforhold, men gjelder samme bygge-prosjekt, skal beløpsbegrensningen ovenfor knyttes til byggeprosjektet. Leveandørens krav på erstatning for forsinkelse (pkt. 7) er begrenset til påregnelig tap for fortjeneste på salg av betong som er falt bort som følge av at Leveandøren ikke har kunnet utnytte de(t) kjøretøy(ene) som er blitt forsinket i lossingen og/eller det påregnelige tap som Leveandøren har lidt ved å leie inn reservekjøretøy. Erstatningen skal reduseres der-som Leveandøren ikke har foretatt rimelige tiltak for å redusere kostnadene ved forsinkelsen. Leveandørens krav på erstatning for forsinkelse faller bort dersom Kjøperen godtgjør at forsinkelsen skyldes hindring utenfor Kjøperens kontroll som han ikke med rimelighet kunne forventes å ha tatt i betraktning på avtaletiden eller unngå eller overvinne følgende av.

### 10. TAUSHETSPLIKT M.V.

Kjøperen forplikter seg til ikke å overlate til andre opplysninger om Leveandørens resepter, priser, betingelser, blandingsforhold mv. som han måtte bli kjent med ved avtaleinngåelsen eller gjennomføringen av avtaleforholdet. Kjøperen forplikter seg videre til ikke selv å benytte slike opplysninger til annet enn det som var formålet med meddelelsen av opplysningene.

### 11. TVISTER

Enhver tvist mellom partene om avtaleforholdet avgjøres ved ordinær rettergang med mindre partene blir enige om å la tvisten avgjøres ved voldgift. Partene vedtar leveringsstedets verneting som verneting for alle tvister som måtte utspinge av avtalen. Alle tvister skal avgjøres i henhold til norsk rett alle tvister som måtte utspinge av avtalen. Alle tvister skal avgjøres i henhold til norsk rett.

