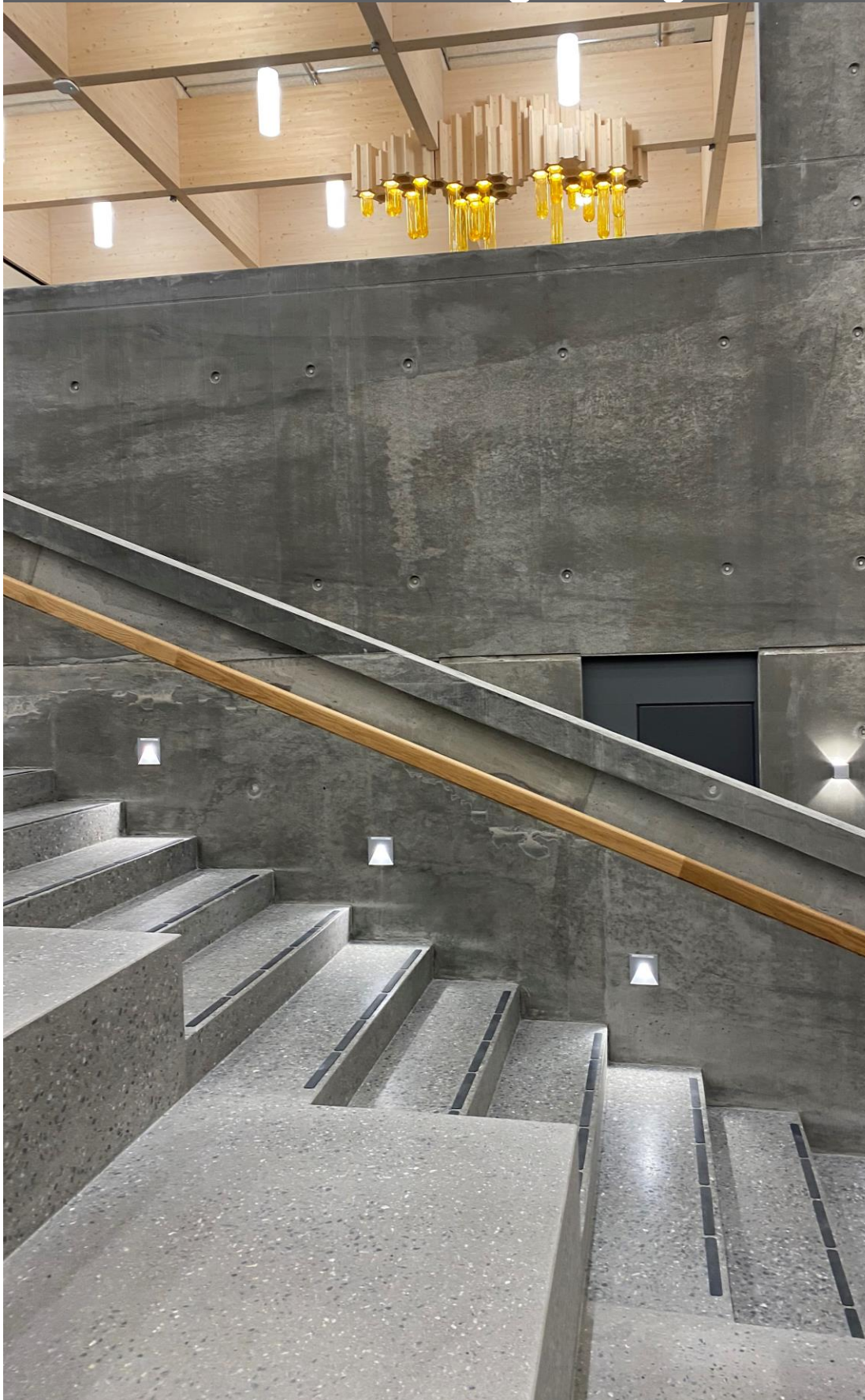


## Ferdigbetong



# PRISLISTE

OKTOBER 2022  
Trøndelag



## Bestillingsrutiner

**Under 20 m<sup>3</sup>** senest kl. 12 dagen før.  
**20 - 50 m<sup>3</sup>** senest 2 dager før.  
**Over 50 m<sup>3</sup>** senest 7 virkedager før.

### Levering utenfor ordinær arbeidstid avtales spesielt.

Bestilling av avlesningstjenester må skje i god tid og minimum 2 dager i forveien.  
 Pumper bestilles minimum 7 dager før.  
 I travle perioder tar vi forbehold om lengre bestillingstider og tilpasning til tidspunkt.

### Miljøsertifisert i NS-EN ISO 14001

Unicon AS er miljøsertifisert i henhold til NS-EN ISO 14001:2004. Sertifiseringen gjelder alle faste fabrikker, og viser at Unicon AS har etablert og følger et miljøstyringsystem i samsvar med ISO-kravene på virksomhetsområdet *Produksjon av fabrikkblandet betong med tilhørende virksomhet.*

### Bestillingsrekkefølge:

1. Kundenavn/ kundenummer/ org.nr./ epostadresse/ ordrenummer
2. Kontrakts- eller tilbudsnummer
3. Leveringsadresse & epostadresse til mottaker av følgesedler
4. Byggeplasskontakt & epostadresse til mottaker av bestillingsbekreftelser
5. PO.nummer/ Rekvissjonsnummer
6. Type støp (fundament, gulv, vegg, dekke etc.)
7. Hente- eller levert lass
8. Leveringsdato
9. Antall m<sup>3</sup>
10. Betongtype (bestandighetsklasse, fasthetsklasse, steinstørrelse etc.)
11. Konsistens
12. Leveringstidspunkt
13. Reservasjon JA/ NEI
14. Leveringsrytme (antall m<sup>3</sup>/ time)
15. Leveringsmetode (bånd/ pumpe/ teleskoprenne etc.)
16. Tilsetning (fiber, retarder, akselerator, ekstra varme etc.)

## Betong- og pumpebestilling

## Åpningstid

## Telefon

[Kundesenter.midt@unicon.no](mailto:Kundesenter.midt@unicon.no)

06.30- 15.30

07880 / 2106 6436

## Kontakter Sør og Nord-Trøndelag

## Tlf:

## E-post

KAM Sør-Trøndelag, Erlend Nervik  
 KAM Nord-Trøndelag, Tor Inge Helmo

9709 6142  
 9228 0819

erne@unicon.no  
 tihe@unicon.no

Teknolog Sør-Trøndelag Arnt Magne Moen  
 Teknolog Nord-Trøndelag Åge Mikkjelborg

9959 4913  
 4024 2909

arnt.m.moen@unicon.no  
 aami@unicon.no

## Ekspedisjonstider

## Administrasjon

### Betongbestilling

**Mandag – fredag ..... 07.00 – 15.00**

### Normal tid for levering

**Mandag – fredag ..... 07.00 – 16.00**

Fabrikker: Fossegrenda  
 Trondheim Havn  
 Stjørdal  
 Verdal  
 Steinkjer

### Unicon AS

Tevlingveien 23  
 1081 Oslo

Foretaksnr. 942 822 979 mva

[www.unicon.no](http://www.unicon.no)



**Veiledende priser Unicon standardvarer, kr pr. m<sup>3</sup> levert inntil 6 km fra produserende fabrikk**

Fasthetsklasse	B20	B30	B35	B35				B45	
Bestandighetsklasse	M90	M60	M60	M45	MF45	M40	MF40	M40	MF40
Priser pr. m <sup>3</sup>	<b>1 695,-</b>	<b>1 805,-</b>	<b>1 876,-</b>	<b>1 930,-</b>	<b>1 985,-</b>	<b>2 000,-</b>	<b>2 060,-</b>	<b>2 025,-</b>	<b>2 085,-</b>

Betongen leveres med sementtyper i henhold til EN 206. D-maks = 22 mm og konsistens inntil 200 mm er inklusive i levert prisene. Andre varianter gis på forespørsel.

**Miljøtillegg, p.t. kr 53,00 pr. m<sup>3</sup>**

**Veiledende priser for funksjonsbetonger, kr. pr. m<sup>3</sup> levert inntil 6 km fra produserende fabrikk**

Fasthetsklasse	B30	B35	B35	B45
Bestandighetsklasse	M60	M45	MF45	M40
Gulvbetong	<b>1 924,-</b>	<b>2 004,-</b>	-	-
Veggbetong	<b>1 865,-</b>	-	-	-
Garasjeggulv	-	-	<b>2 064,-</b>	-
SKB Gulv K1 (550 mm)	<b>1 968,-</b>	<b>2 048,-</b>	<b>2 108,-</b>	-
SKB Vegg K2 (650 mm)	<b>1 974,-</b>	<b>2 054,-</b>	<b>2 086,-</b>	<b>2 149,-</b>
SKB Vegg K3 (720 mm)	-	<b>2 069,-</b>	<b>2 101,-</b>	-

Se vår hjemmeside for beskrivelse av funksjonsbetonger. [www.unicon.no](http://www.unicon.no)

**Miljø og bærekraft**

Betong er et miljøvennlig produkt med spesielt lang levetid. Vi har valgmuligheter som gjør kundene våre i stand til å velge enda lavere karbonutslipp, bedre tekniske og resirkulerbare løsninger.

**Unicon LAVKARBONBETONGER er våre betongtyper med redusert CO<sub>2</sub>-utslipp per m<sup>3</sup>**

Lavkarbon klasse B, tillegg	Kr pr. m <sup>3</sup>	<b>11,-</b>
Lavkarbon klasse A, tillegg	Kr pr. m <sup>3</sup>	<b>73,-</b>
Lavkarbon Pluss og Lavkarbon Ekstrem, tillegg	Kr pr. m <sup>3</sup>	<b>På forespørsel</b>

**Unicon DRENSBETONG er produkter for å håndtere ekstremvær og økt nedbør**

B30 M60 Drensbetong	Kr. pr. m <sup>3</sup>	<b>På forespørsel</b>
---------------------	------------------------	-----------------------

**Unicon resirkulerer returbetong i betongklosser**

UNI-Block	Pr. stk.	<b>1 500,-</b>
-----------	----------	----------------

**For å redusere CO<sub>2</sub>-utslipp fra TRANSPORT, så kan du velge**

Levering med Biodrivstoff (På forespørsel fra utvalgte fabrikker)	Kr pr. m <sup>3</sup>	<b>33,-</b>
Levering med batteridrevet trommel (på forespørsel fra utvalgte fabrikker)	Kr pr. m <sup>3</sup>	<b>På forespørsel</b>

**Ekstraordinært energitillegg grunnet prisutvikling på diesel ( kan endres på kort varsel)**

Midlertidig energitillegg på betong	Kr pr. m <sup>3</sup>	<b>67,-</b>
Midlertidig energitillegg tilkjøring pumpe	Pr. stk	<b>189,-</b>
Midlertidig energitillegg pr. pumptime	Pr. time	<b>144,-</b>

Alle priser ekskl. mva

### Transport og henting av betong

Veiledende priser for standardvarer og funksjonsbetonger er inklusive transport på 6 km fra produserende fabrikk. Ved levering utover 6 km økes betongprisen med 6,50,- pr. km pr. m<sup>3</sup>.

Minstelasstillegg for lass under 6 m <sup>3</sup> (Gjelder også ved aksellastrestriksjoner)	Kr. pr. m <sup>3</sup>	<b>220,-</b>
Bompenger i tillegg til levert pris	Kr. pr. lass	<b>Lokale satser</b>

Det tas forbehold om andre vei- og fergekostnader ved levering.

Hvis leveransen ikke kan gjennomføres som følge av årsak som ikke skyldes leverandør, belastes ordinære påløpte kostnader.

Ved henting av betong, kontakt vårt kundesenter lokalt på forhånd for effektiv håndtering. Betong som hentes av kunde, faktureres med levert pris. Det beregnes ikke hentegebyr eller minstelasstillegg.

Ved levering på byggeplasser som trenger egne sikkerhetskurs forbeholder Unicon seg retten til å fakturere en timesats for dette.

### Unicons merytelser; varer, levering og tillegg

Merytelser varer		
Oppvarmet betong ≤ 20 °C (01.10. – 30.04.)	Kr pr. m <sup>3</sup>	<b>78,-</b>
Oppvarmet betong > 20 til 25 °C (01.10. – 30.04.)	Kr pr. m <sup>3</sup>	<b>109,-</b>
Steinstørrelse Dmax 16 mm	Kr pr. m <sup>3</sup>	<b>49,-</b>
Steinstørrelse Dmax 8 mm	Kr pr. m <sup>3</sup>	<b>162,-</b>
Redusert steinmengde 25 %	Kr pr. m <sup>3</sup>	<b>57,-</b>
Redusert steinmengde 50 %	Kr pr. m <sup>3</sup>	<b>116,-</b>
Konsistens > 200 mm	Kr pr. 10 mm	<b>11,-</b>
Gulvbetongtillegg (SP-basert og inkl. synk inntil 240 mm)	Kr pr. m <sup>3</sup>	<b>76,-</b>
SKB tillegg	Kr pr. m <sup>3</sup>	<b>120,-</b>
Lavvarmebetongtillegg, B30 og høyere kvaliteter	Kr pr. m <sup>3</sup>	<b>73,-</b>
Tillegg for betong for husdyr, B35	Kr pr. m <sup>3</sup>	<b>74,-</b>
SP	Kr pr. l	<b>25,-</b>
Retarder	Kr pr. m <sup>3</sup>	<b>106,-</b>
Akselerator (størkningsakselerator)	Kr pr. m <sup>3</sup>	<b>128,-</b>
X-Seed (herdeakselerator)	Kr pr.kg	<b>32,-</b>
Vinterfug	Kr pr. m <sup>3</sup>	<b>308,-</b>
Vinterfug -5 grader	Kr pr. m <sup>3</sup>	<b>744,-</b>

Unicon kan levere ferdig armert betong med stålfiber til ulike bruksområder. Ta kontakt med oss for ytterligere informasjon eller prisforespørsel på våre armeringsalternativer.

**Alle merytelser, varer og tillegg forutsetter tilgjengelighet på aktuell fabrikk.**

Andre sement- og betongtyper og ytelse gis på forespørsel.  
 Pris på oppvarmet betong i perioden 1/5-30/9 gis på forespørsel.

Alle priser ekskl. mva

<b>Merytelser levering</b>			
<b>Lang renne</b>			
Avlesning med betongbil med teleskoprenne inntil 9 m	<b>Min. kr 942,-</b>	Kr pr. m <sup>3</sup>	<b>157,-</b>
<b>Transportband</b>			
Avlesning med betongbil med transportbånd inntil 16 m	<b>Min. kr 1 332,-</b>	Kr pr. m <sup>3</sup>	<b>222,-</b>

Bånd/renne i kulde: Ved temperaturer lavere enn -10 grader tas det forbehold om gjennomføring av oppdrag.

<b>Tillegg for byggeplasstid/ overtid</b>			
30 min. fri leveringstid, utvides med 5 min. pr. m <sup>3</sup> ved lass > 6 m <sup>3</sup> .			
Økt leveringstid	Beregnes pr. påbegynt 15.min.		<b>278,- pr. 15. min.</b>
Økt leveringstid ut over 30 min.	Beregnes for all økt leveringstid		<b>407,- pr. 15. min.</b>
<b>Overtid for fabrikk og pr. bil inntil 30 km fra produserende fabrikk</b>			
– fra kl. 16:00 til 21:00		Kr pr. m <sup>3</sup>	<b>153,-</b>
– fra kl. 21:00 til 07:00		Kr pr. m <sup>3</sup>	<b>307,-</b>
Minstepris på leveranse etter kl. 16.00		Kr. pr. lass	<b>918,-</b>
Minstepris på leveranse etter kl. 21.00		Kr. pr. lass	<b>1 842,-</b>
Oppstart fabrikk på overtid etter kl. 16:00			<b>Pris på forespørsel</b>
Oppmøte overtid bil etter kl. 16:00		Kr pr. bil	<b>775,-</b>

For levering av betong *utover 30 km* fra fabrikk, samt levering på lørdag, søndag og helligdager, gis pris på forespørsel. Vi tar forbehold om annen overtidsberegning til leveranser med lang transportavstand, lang leveringstid og/eller små volum

Det tas også forbehold om at vi har kapasitet til å levere utenfor ordinær arbeidstid.

### Utsettelse og avbestilling

Ved varsel om utsettelse senere enn 3 arbeidstimer (6 arbeidstimer, utenfor normal arbeidstid) før avtalt leveringstidspunkt, forbeholder Unicon seg retten til å betrakte dette som avbestilling. Merkostnader faktureres da som "Ved avbestilling".

#### Ved avbestilling av planlagt leveranse innenfor normal arbeidstid man – fre. 07.00 – 16.00

Avbestillingsgebyr ved avbestilling senere enn 3 arbeidstimer før avtalt leveringstidspunkt.	Kr	<b>6 000,-</b>
--	----	----------------

#### Ved avbestilling av planlagt leveranse utenfor normal arbeidstid man – fre. 07.00 – 16.00, lørdag, søndag og helligdager

Avbestillingsgebyr ved avbestilling senere enn 6 arbeidstimer før avtalt leveringstidspunkt.	Kr	<b>12 000,-</b>
--	----	-----------------

For pumper og PUMI gjelder egne betingelser.

Unicon forbeholder seg retten til å fakturere for ekstra påløpte kostnader ut over overnevnte satser ved utsettelse/avbestilling.

### Retur av betong

Ved retur av > 0,5 m <sup>3</sup> faktureres	Kr pr. m <sup>3</sup>	<b>1 260,-</b>
--	-----------------------	----------------

Alle priser ekskl. mva.

### Pumpepriser

#### Pumpemikser (Pumi)

Frakter selv opp til 3 m<sup>3</sup> betong, tilkjøring beregnes som ordinær betongtransport.

Timer Pumi – beregnes fra ankomst til avreise byggeplass (pr. påbegynt 30 minutter).	Kr pr. time	<b>1 782,-</b>
Pumpet mengde – Pumi	Kr pr. m <sup>3</sup>	<b>42,-</b>
Pumi minimumspris	Kr pr. gang	<b>2 875,-</b>

Ved bruk av Pumi som ordinær pumpe, beregnes satser som for pumpe.

Smørelass til rørgater og slanger er inkludert i pumpeprisene.

Pumpestørrelse:		24 m	31 m	36 m	46 m	56 m
Transport pumpe inntil 30 km	Kr	<b>1 454,-</b>	<b>1454,-</b>	<b>1 454,-</b>	<b>1 454,-</b>	<b>1 454,-</b>
Timepris pumper – beregnes fra ankomst til avreise byggeplass. (pr. påbegynt 30 minutter).	Kr pr. time	<b>1 782,-</b>	<b>1 867,-</b>	<b>1 867,-</b>	<b>2 138,-</b>	<b>2 334,-</b>
Pumpet mengde – Pumpe	Kr pr. m <sup>3</sup>	<b>45,-</b>	<b>45,-</b>	<b>48,-</b>	<b>48,-</b>	<b>48,-</b>
Minstepris Pumpe	Kr	<b>5 019,-</b>	<b>5 188,-</b>	<b>5 188,-</b>	<b>7 867,-</b>	<b>8 456,-</b>

#### Tillegg

Rør/slange utlegg	Kr pr. meter	<b>51,-</b>
Pumpe overtid 16.00 – 21.00	Kr pr. time	<b>350,-</b>
Pumpe overtid 21.00 – 07.00	Kr pr. time	<b>630,-</b>
Pumi overtid 16.00 – 21.00	Kr pr. m <sup>3</sup>	<b>153,-</b>
Pumi overtid 21.00 – 07.00	Kr pr. m <sup>3</sup>	<b>307,-</b>
Avbestillingsgebyr ved avbestilling senere enn 6 arbeidstimer før avtalt oppmøte	Kr.	<b>Minstepris pumpe</b>
Ekstra mannskap ved utlegging av rør /slange	Kr pr. time	<b>690,-</b>
Oppmøte overtid pumpe etter kl. 16.00	Kr pr. pumpe pr. gang	<b>775,-</b>
Fabrikkvent på overtid ved utsettelse	Kr pr. time pr. pumpe	<b>721,-</b>
Vask av pumpe utenfor byggeplass	Kr.	<b>1 326,-</b>

#### Pumping i kulde

Ved temperaturer lavere enn -10°C tas forbehold om gjennomføring av pumpeoppdrag.

Alle priser ekskl. mva.

## Betalingsbetingelser

Netto pr. 8 dager. Ved for sen betaling belastes renter i henhold til «Lov om renter ved forsinket betaling». Kredittvurdering blir utført.

## Viktig informasjon fra Unicon

Unicon AS benytter FABEKOs salgs- og leveringsbetingelser, og disse gjelder ved alle leveranser av betong. I tillegg er det behov for å utdype noen forbehold i forbindelse med vårt ansvarsforhold med hensyn til det ferdige resultat

<b>MOTTAKSKONTROLL</b>	Kjøperens mottakskontroll skal være i overensstemmelse med gjeldende Norsk Standard på leveringstidspunktet og skal bl.a. omfatte kontroll av at de angitte spesifikasjoner i følgeseddelen er i overensstemmelse med Bestilling, og at betongen har egenskaper i henhold til Bestilling, så langt dette kan bedømmes på leveringstidspunktet.
<b>BETONGKONTROLL</b>	Unicon AS har sentral godkjenning av vårt produksjonskontrollsystem, i tillegg til at fabrikkene har et eget sertifikat. Sertifikatene er utstedt av Kontrollrådet. Dette sikrer at Unicon følger NS-EN 206+NA, samt ISO 14001, og viser at betongkvalitet og kvalitetskontroll dokumenteres i henhold til gjeldende standarder og regelverk. Enkeltresultater, samt samsvarskontrollen, er tilgjengelig for kjøper etter skriftlig avtale.
<b>PRODUKTANVENDELIGHET OG ETTERBEHANDLING</b>	<ul style="list-style-type: none"> <li>• Unicon AS er uten ansvar dersom det er bestilt en betongtype eller leveranse som er uegnet til formålet eller har uegnede støpelighetsegenskaper.</li> <li>• Unicon AS hefter ikke for forringelser som har oppstått på grunn av tidlig uttørking, mangelfull utstøping, mangelfull tildekking eller herdetiltak.</li> <li>• Estetiske mangler som må utbedres etter etterbehandling eller sliping er kundens hele ansvar. Dette kan være riss, avdekking av porer, svake korn o.a.</li> <li>• Unicon AS er uten ansvar for fargeforskjeller eller andre forhold, som skyldes endringer i spesifikasjoner fra våre materialleverandører i løpende leveranse.</li> <li>• Enhver tilsetning til betongen, utført/bestilt av kjøper, skjer på kjøpers ansvar.</li> <li>• Våre betongblokker er et gjenbruksprodukt laget av restbetong. Ingen blokker er helt like; og det kan være småsår, ujevnheter og ulikheter i farge og utseende, noe som gjenspeiles i produktets lave pris. Det er mulig å plukke ut ønskede blokker på fabrikk, men dette må avtales på forhånd.</li> </ul>
<b>PRODUKTANSVAR</b>	Unicon AS er ansvarlig for skader, såfremt det kan bevises at skaden skyldes en defekt ved leveransen.
<b>RÅDGIVNING</b>	Unicon AS vil etter beste evne rådgi kunden med hensyn til valg av produkter og disses funksjon og egnethet til spesifikke formål. Slik teknisk rådgivning eller bistand påfører ikke Unicon AS ansvar eller forpliktelser for det oppnådde resultat. Unicon AS har intet ansvar for uttalelser, som hviler på en skjønnsmessig bedømmelse eller en vurdering.





## FABEKO Salgs- og leveringsbetingelser for pumpearbeider av mai 2019

### 1. ANVENDELSESOMRÅDE

Disse Almennlige salgs- og leveringsbetingelser ("Betingelsene") og Leverandørens til enhver tid gjeldende prisliste ("Prislisten") gjelder ved enhver levering av betongpumpetjenester mellom Leverandøren og Kjøperen med mindre kjøpet reguleres av utfravigelige bestemmelser i lov eller forskrift. Disse Betingelsene gjelder mellom Leverandør av pumpetjenester og Kjøperen som er den som betaler Leverandøren for betongpumpetjenesten. Kjøper kan være både mottaker av betong på byggeplassen og leverandør av fabrikkbetong der pumpetjenesten inngår i avtale om betongleveranser. Ved konflikt mellom bestemmelser i Betingelsene og/eller Prislisten og bestemmelser i særskilt avtale mellom partene skal bestemmelsene i den særskilte avtalen ha forrang. Ved konflikt mellom Betingelsene og Prislisten skal bestemmelsene i Prislisten ha forrang. Bestemmelser i NS 8409 gjelder ikke med mindre de er inntatt i og får rang som særskilt avtale mellom partene. For produksjon og leveranser av fabrikkblandet betong gjelder andre særskilte salgs- og leveringsbetingelser hos leverandører av fabrikkbetong.

### 2. BESTILLING/AVBESTILLING

Kjøperens bestilling ("Bestilling") skal inneholde oppgave over mengde i m<sup>3</sup> betong (toleranse ± 10 %), leveringsadresse, tidspunkt for leveringsens begynnelse, nødvendig rekkevidde for pumpe, leveringstakt, type konstruksjon som skal støpes og eventuelle spesielle forhold med betongens egenskaper som er viktig for pumpeleveransen. Ved bestilling skal Kjøperen opplyse om det er spesielle HMS-forhold på byggeplass og langs tilkomstveger. Kjøperen er selv ansvarlig for at de tekniske egenskapene ved den bestilte betongen svarer til formålet. Bestilling er bindende når den er bekreftet av Leverandøren. Krav til bestillingstid, bekreftelse av bestilling og avbestillingstid fremgår av Prislisten. Avbestiller Kjøperen utenfor den avtalte avbestillingstiden, kan Leverandøren kreve dekning av ekstra kostnader.

### 3. PRISEN – BEREGNING AV PRISEN

Med mindre prisen på pumpetjenesten fremgår av særskilt avtale eller av akseptert skriftlig tilbud, fastsetter Leverandøren prisen iht. Prislisten. Prisen på pumpetjenester beregnes i det enkelte tilfelle pr. time, pr. m<sup>3</sup> pumpet betong eller som en kombinasjon av dette. Prisen omfatter bestilt pumpe med standard utstyr og operatør. Dersom leveranse iht. en bestilling forutsetter at Leverandørens personell må gjennomføre pålagt sikkerhetskurs eller annen opplæring for å få adgang til Losseplassen, jf. pkt. 4, skal Leverandøren varsle Kjøperen om de kostnadene dette innebærer, og Partene skal avtale nærmere den godtgjørelse Leverandøren kan kreve for dette. Kjøperen skal betale mottatte fakturaer senest på forfallsdagen. Kjøperen kan bare holde tilbake betalingen eller deler av betalingen dersom han innen forfallsdagen skriftlig har gjort gjeldende at Leverandøren har misligholdt avtalen og innen samme frist har fremsatt skriftlig krav overfor Leverandøren. Kjøperen kan bare holde tilbake så meget av fakturabeløpet som er nødvendig for å dekke det fremsatte kravet. Ved forsinket betaling skal Kjøper betale forsinkelsesrente iht. forsinkelsesrenteloven. Ubeholdt tilbakeholdt beløp anses som forsinket betaling.

### 4. KJØPERENS OPPLYSNINGSPLIKT OG ANSVAR

Kjøperen er ansvarlig for å gi Leverandøren fullstendige og korrekte opplysninger om oppdraget. Kjøperen er kjent med at Leverandøren baserer seg på disse opplysningene ved inngåelsen og gjennomføringen av kontrakten. Kjøperen må alltid angi:

- om det foreligger spesielle hindringer, risiki eller forhold som hindrer eller vanskeliggjør oppdraget
- om oppdraget forutsetter bruk av spesialutstyr, ekstraarbeid, omkjøring, hjelpemann m.m.,
- om det er luftledninger, kabler, bommer, bruer, trange passasjer eller øvrige hindringer eller omstendigheter som vanskeliggjør transport, adkomst eller oppstilling av pumpen eller arbeidets utførelse
- samordningsansvarlig, HMS og ordensregler på arbeidsplassen,
- hvor på arbeidsplassen maskiner skal oppstilles.

Kjøperen innestår for at veier og oppstillingsplasser som han anviser, er fremkommelige, har tilstrekkelig bæreevne, samt at de for øvrig er tjenlig til

utførelsen av arbeidet. Kjøperen innestår videre for at nødvendige tillatelser og beregninger foreligger for å belaste bygningsdeler eller foreta inngrep i bygninger eller anlegg. Leverandøren plikter på forespørsel å gi Kjøperen de nødvendige opplysninger om pumpens akseltrykk, støttebeinstykk, totalvekt, samt arbeidsradius. Kjøperen skal oppfylle sin opplysningsplikt etter pkt. 4 senest kl. 1000 på den siste arbeidsdagen før arbeidets oppstart, dog må opplysninger om høyspentledninger gis senest 24 timer før opprigging av pumpeutstyr eller ankomst av pumpebil. Alt utstyr som skal benyttes, og som stilles til disposisjon av Kjøperen, skal være i samsvar med offentlige krav. Dersom oppdraget tilsier bruk av hjelpemann, assistanse til utlegging av rør eller signalmann, plikter Kjøperen å sørge for at slikt personale er tilgjengelig og at disse innehar nødvendige kompetanse for det arbeid de skal utføre.

Finner Leverandøren etter en fagmessig vurdering at oppdraget må gjennomføres med en større pumpe eller annen pumpetype enn det som er bestilt, eller som Kjøperen opplysnings har gitt grunnlag for, plikter Kjøperen å akseptere dette og godtgjøre Leverandøren for alle ekstrakostnader, herunder også for ventetid på den bestilte pumpen. Leverandøren plikter å fullføre oppdraget dersom anvendelig pumpe kan skaffes innen rimelig tid. Kjøperen er ansvarlig for eventuell overskuddsbetong og skal påvise forskriftsmessig plass for plassering av denne. Kjøperen er også ansvarlig for forskriftmessig vaskeplass for betongpumpe. Med bakgrunn i sikkerhet ved pumping av betong skal Leverandørens personell ikke benyttes til arbeid som Kjøperen er ansvarlig for. Kjøperen er ansvarlig for enhver skade eller ethvert tap som oppstår i forbindelse med levering, herunder kostnader til returtransport, berging av/tømming av betong fra pumpe, når skaden eller tapet har sammenheng med at Byggeplassen/Adkomsten ikke har vært tilfredsstillende, jf. ovenfor, og skaden eller tapet ikke kan bebreides Leverandøren av betongpumpetjenester som grovt uaktsomt.

### 5. LEVERANDØRENS ANSVAR

Leverandøren har ansvaret for at:

- arbeidet utføres på fagmessig måte
- pumpe med dertil hørende utrustning er i god stand og tilfredsstillende gjeldende sikkerhetskrav
- pumpen håndteres av kompetent personale
- gyldige sertifikater og andre nødvendige tillatelser foreligger

Pumping av betong skjer i henhold til Kjøperens instruks og på Kjøperens ansvar, mens Leverandøren har det pumpetekniske ansvaret. Kommunikasjoner mellom Kjøperen og Leverandøren om pumpingen skal ikke anses som rådgivning fra Leverandørens side.

### 6. UTSETTELSE, AVBESTILLING

Pumpeoppdrag kan avbestilles vederlagsfritt når Leverandøren får melding om utsettelsen senest kl. 1200 siste arbeidsdag før avtalt dag for pumping. Dersom Kjøperen avbestiller oppdraget etter utløpet av denne fristen, har Leverandøren dersom ikke annet er avtalt, rett til en godtgjørelse på minimum 3 timers arbeid med henvisning til Prislistens betingelser. I tillegg skal alle forberedelsesarbeider godtgjøres fullt ut etter gjeldende timepris.

### 7. FORSINKELSE – FORCE MAJEURE

En forsinkelse som ikke er vesentlig, kan ikke gjøres gjeldende av den parten som rammes av forsinkelsen. Er forsinkelsen vesentlig, kan den parten som rammes kreve erstatning og/eller heve avtalen. Oversitter Kjøperen fristen i pkt. 6 regnes det alltid som vesentlig forsinkelse. Ved gjentatt vesentlig forsinket betaling kan Leverandøren i tillegg til å gjøre gjeldende pkt. 8, heve avtalen hvis oppdraget ikke er avsluttet. Skyldes forsinkelsen grovt uaktsomt eller forsettlig forhold hos den forsinkede parten, kan den andre parten kreve erstatning uhindret av bestemmelsen foran. Forsinkelse gir likevel ikke grunnlag for erstatning eller heving når den forsinkede part godtgjør at forsinkelsen skyldes hindring utenfor hans kontroll og som han ikke med rimelighet kunne ventes å ta i betraktning på avtalestartpunktet eller å unngå eller overvinne følgene av, så som arbeidsstans, trafikkhindringer, svikt i drivstoff- eller materialtilførsel, strømstans, uforutsett svikt i utstyr, maskineri m.v. Dersom Leverandøren lider tap som følge av at Kjøperen ikke kan eller vil ta imot Bestillingen til avtalt tid og tidsavviket er vesentlig, kan Leverandøren kreve erstatning av Kjøperen.

### 8. ERSTATNING OG HEVING AV AVTALEN

Ethvert tap, skade eller meromkostning som måtte oppstå for Leverandøren pga. manglende, uriktige, ufullstendige eller unøyaktige opplysninger fra Kjøperens side, kan Leverandøren kreve erstattet av Kjøperen. Ved vesentlig mislighold av opplysningsplikten kan Leverandøren også heve kontrakten. Kjøperen skal erstatte enhver skade på pumpe eller utrustning som volds av Kjøperen, hans ansatte, andre som handler på hans vegne eller noen han har gitt tilgang til arbeidsstedet, eller er en følge av manglende sikkerhet, avlåsning, vakthold eller lignende på arbeidsstedet. Dersom Kjøperen før oppdraget er avsluttet misligholder sine betalingsforpliktelser, innstiller sine betalinger eller begjærer gjeldsforhandling eller oppbud, blir begjært konkurs eller på annen måte vesentlig tilsidesetter sine forpliktelser etter denne avtale, kan Leverandøren heve avtalen om ikke Kjøperen på oppfordring straks stiller trygghende sikkerhet. Dersom Kjøperen vesentlig misligholder sine plikter etter avtalen, bryter sikkerhetsregler eller på annen måte foretar eller unnlater å foreta handlinger som medfører risiko på personell eller utstyr, kan Leverandøren heve kontrakten. Ved heving grunnet Kjøperens forhold kan Leverandøren kreve full erstatning herunder også erstatning for tapt fortjeneste. Ved heving grunnet forhold utenfor Kjøperens kontroll, og som ikke skyldes Leverandøren, kan Leverandøren kreve full erstatning for alle påløpte kostnader i anledningen oppdraget. Utført oppdragstid skal godtgjøres til avtalt pris. Kjøperens krav på erstatning for forsinkelse eller mangel faller bort dersom Leverandøren godtgjør at forsinkelsen respektive mangelen skyldes hindring utenfor Leverandørens kontroll som han ikke med rimelighet kunne forventes å ha tatt i betraktning på avtalestartpunktet eller å unngå eller overvinne følgene av så som arbeidsstans, manglende eller forsinket leveranse fra underleverandør, trafikkhindring, svikt i drivstoff- eller materialtilførsel, strømstans, uforutsett svikt i utstyr, maskineri mv.

Kjøperens krav på erstatning ved forsinkelse (pkt. 7) og/eller mangel (pkt. 8) er begrenset til det direkte tap som Kjøperen har lidt, så som direkte utlegg, eventuell prisdifferanse ved retting eller levering fra andre, tingskade på gjenstander, herunder armering, forutsatt brukt i nær tilknytning til betongen. Leverandøren er likevel bare ansvarlig for tap som Kjøperen kan dokumentere og som med rimelighet kunne forutsettes som en påregnelig og adekvat følge av forsinkelsen eller mangelen. Erstatningen skal reduseres dersom Kjøperen ikke har foretatt rimelige tiltak for å redusere kostnadene ved forsinkelse eller mangel. Leverandørens ansvar omfatter ikke indirekte tap, herunder tap som følge av driftsavbrudd, at Kjøperen ikke kan nyttiggjøre seg betongen som forutsatt (avsnvstap), fortjenestetap eller tap som følge av at Kjøperen må betale dagmulkt eller erstatning til medkontrahent, herunder kostnader ved forseringsarbeid for å unngå slike forpliktelser overfor medkontrahent, e.l. Leverandørens samlede erstatningsansvar er beløpsmessig begrenset oppad til kontraktsummen for den forsinkede eller mangelfulle leveransen med mindre Leverandøren er forsikret for et høyere ansvarsbeløp og ansvaret er dekket ved utbetaling fra denne forsikringen. Leverandørens totale erstatningsansvar i forbindelse med ett og samme avtaleforhold er under enhver omstendighet begrenset oppad til standardbeløp med angitt beløpsgrense. Dersom ikke annet er angitt gjelder en beløpsgrense på kr 10 000 000. Dersom leveranser er knyttet til flere avtaleforhold, men gjelder samme byggeprosjekt, skal beløpsbegrensningen ovenfor knyttes til byggeprosjektet.

### 9. FORSIKRINGER

Leverandøren er pliktig til på egen kostnad å sørge for slik forsikring som er pålagt i lov eller offentlig forskrift. Dersom Kjøperen ønsker spesiell forsikring tegnet av Leverandøren, må dette avtales særskilt. Kostnader forbundet med slike forsikringer, betales av Kjøperen.

### 10. TVISTER

Enhver tvist mellom partene om avtaleforholdet avgjøres ved ordinær rettergang med mindre partene blir enige om å la tvisten avgjøres ved voldgift. Partene vedtar leveringsstedets verneeting som verneeting for alle tvister som måtte utspinge av avtalen. Alle tvister skal avgjøres i henhold til norsk rett.

